

# Katsura

# 桂



## 《桂》 *Cercidiphyllum japonicum*

カツラ科：カツラ属：カツラ／広葉樹  
「温かくて素直な性格」のカツラは適度な堅さと強度を持ち、温かくぬくもりのある木として愛されています。また、ハート型の葉が特徴で、新緑や紅葉の時にはとても鮮やかです。当院は、この木を囲むように病棟が建っており、私達を温かく見守ってくれています。



通巻第53号 2021.3.1発行



ホームページはこちら  
からもアクセスできます

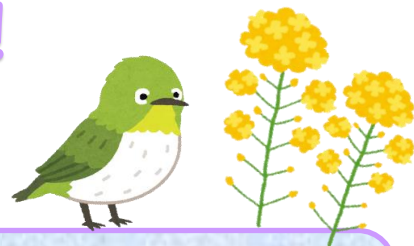
編集：薫風会山田病院 広報委員会(桂担当)  
〒188-0012 東京都西東京市南町3-4-10  
TEL:042-461-0005 FAX:042-467-4658  
ホームページ：<https://www.yamada-hosp.or.jp/>

## 目次

- ★もぐもぐの森のご紹介
- ★山田川柳
- ★春のスイーツを作ってみよう！
- ★診療・相談案内

### 薫風会山田病院の理念

医の倫理に基づき地域社会に良質な精神科医療を提供することにあり、患者様はもとよりその御家族にとっても安心して治療を託すことのできる病院であること。



# もぐもぐの森 ご紹介

田無にはおいしいランチがいただけるお店がたくさんありますが、その中でも『もぐもぐの森』は皆さんご存じですか？『社会福祉法人 さくらの園』が運営しているお店で、田無駅から約10分歩いたところの『西東京市障害者総合支援センターフレンドリー』の1階にあります。カフェ風の店構えで、落ち着く雰囲気です。



現在はコロナウイルスの影響でお店は営業しておらず、『西東京市障害者総合支援センターフレンドリー』が通常営業再開次第、お店も再開する予定です。（時期未定）現在は山田病院・田無庁舎・フレンドリー内事業所の職員を対象にお弁当注文を受け付けています。こちらでは、身体や精神にハンデを抱えている方がスタッフとして働いています。その方々は就労を目指しており、社会で働くための生活習慣や仕事に必要なスキルを学ぶために日々励んでいます。現在、スタッフの方々は、午前中はコミュニケーション面の訓練の一環としてお弁当注文を受けたり、お弁当製作を行っています。午後からは、企業への就労を目指すためのビジネスマナー講座や事務作業といった、就労移行支援の訓練を行っています。営業が再開したら、ぜひ訪問しておいしいランチをいただきたいですね。

## お店の方からのメッセージ

日頃のご愛顧誠にありがとうございます。新型コロナウイルスの感染予防対策の為、当店は長らく営業を自粛しておりますが、弁当配達などでお伺いした際、皆様から頂戴する温かいお言葉やメッセージが大変励みとなっております。現在、皆様にお喜び頂けるような新メニューを作成するため、試行錯誤して取り組んでおります。今後とも、何卒宜しくお願ひ申し上げます。

店名：『もぐもぐの森』  
住所：西東京田無町4-17-14  
障害者総合支援センター  
フレンドリー内1階  
電話番号：042-452-6613



# 山田病院川柳

各病棟師長が渾身の一句を詠みました

着実に 増えていくのは 目方だけ

1-2病棟 河村師長

朝一番 染み入る寒さの 立番よ

1-3病棟 宮崎師長

医療者の 手洗い徹底 最優先

2-1病棟 佐藤師長

今年こそ 腹と仕事の ダイエット

3-2病棟 遠田師長

冬休み 学童あって 助かった

3-3病棟 原師長

## 春のスイーツを作ってみよう！

新型コロナウイルスの拡大により、おうち時間が増えてきました。自宅過ごすことが多くなってきているからこそ、おうち時間を楽しむためにスイーツ作りをしてみませんか？今回、簡単に作れる春のスイーツを紹介します！

### いちごのクリームチーズケーキ

<材料（2人前）>

いちご（50g）、グラニュー糖（10g）、レモン汁（小さじ1/2）、クリームチーズ（70g）、グラニュー糖（30g）、ヨーグルト（50g）、生クリーム（100ml）、粉ゼラチン（3g）

<手順>

- 1.いちご、グラニュー糖（10g）、レモン汁をミキサーにかける。
- 2.ボウルにクリームチーズとグラニュー糖（30g）を加え、泡だて器ですり混ぜる。そこにヨーグルトを加えさらに混ぜる。
- 3.半量の生クリームを小さい鍋などで沸騰直前まで温め、そこにゼラチンを加え混ぜる。
- 4.3に2を加えて混ぜ、1を加えてさらに混ぜる。
- 5.残りの生クリームを角がピンと立つまで泡立て、4を加えて混ぜる。
- 6.カップに流し入れ、冷蔵庫で3時間程度冷やし完成！

ぜひ皆さん簡単なのでおうち時間に作ってみてください！！

# こんなとき、1人で悩まずご相談ください

福祉サービスの情報がほしい...

相談支援センター・えぼっく

042-452-0075

(月～土 9:00～18:00 65歳未満で障害のある方)

休職中だけど、このまま復職するのは不安があるなあ...

訪問看護ステーション メロディー

042-451-0090

(24時間 365日対応)

田無メンタルクリニック リワークデイケア

042-497-4571

(月～金 9:00～17:00 \* 祝祭日は除く)

家から出るのが怖いけど  
誰かに相談はしたい...

最近物忘れが増えたわ...

出かけるところがほしい...

認知症疾患医療センター

042-461-0622

(月～金 9:00～17:00)

地域活動支援センター♪ハーモニー

042-452-2773

(月・火・木・金 10:00～19:30 水 12:00～18:00  
土 10:00～18:00 \* 18歳以上で精神に障害のある方)

山田病院 医療連携・相談室

042-461-0005

## 外来診察案内

曜日	月	火	水	木	金	土
午前	伊藤(新)	山田	伊藤(新)	後藤	高橋	後藤
	河野	大槻	長谷川	山田	種山	永井
	伊藤(暢)	中島(翔)	竹中	種山	伊藤(暢)	森
	臼杵		宮本	不破	中島(英)	小澤
午後	後藤	河野	未定	森	有馬	竹中
	竹中	菊田		桑原		

2021.3月現在

## 患者権利章典

- 誰でも、どのような病気にかかった場合でも良質な医療を公平に受ける権利があります。
- 一人の人間として、その人格、価値観などを尊重され、医療提供者との相互の協力関係のもとで医療を受ける権利があります。
- 病気、検査、治療、見直しなどについて、理解しやすい言葉や方法で、納得できるまで十分な説明と情報を受ける権利があります。
- 自分の診療情報を求める権利があります。
- 治療の過程で得られた個人情報の秘密が守られ、病院内での私的な生活を可能な限り他人にさらされず、乱されない権利があります。
- 良質な医療を実現させるためには、医師をはじめとする医療提供者に対し、患者様自身の健康に関する情報をできるだけ正確に提供する責務があります。
- 納得できる医療を受けるために、医療に関する説明を受けても、よく理解できなかったことについて、十分理解できるまで質問する責務があります。
- すべての患者様が適切な医療を受けられるようにするため、患者様には、他の患者様の治療や病院職員による医療提供に支障を与えないよう配慮する責務があります。

## 薫風会山田病院

### 編集後記

春がやってきました。今年はコロナと花粉、2つに気を付けながら生活する春になります。ストレスがたまりやすい世の中ですが、自分のケアを怠らず機嫌よく過ごしていきたいと思います。ストレス緩和にはお風呂上がりのストレッチがおすすめです。ペー

編集委員

- あん
- くっちー
- ペー