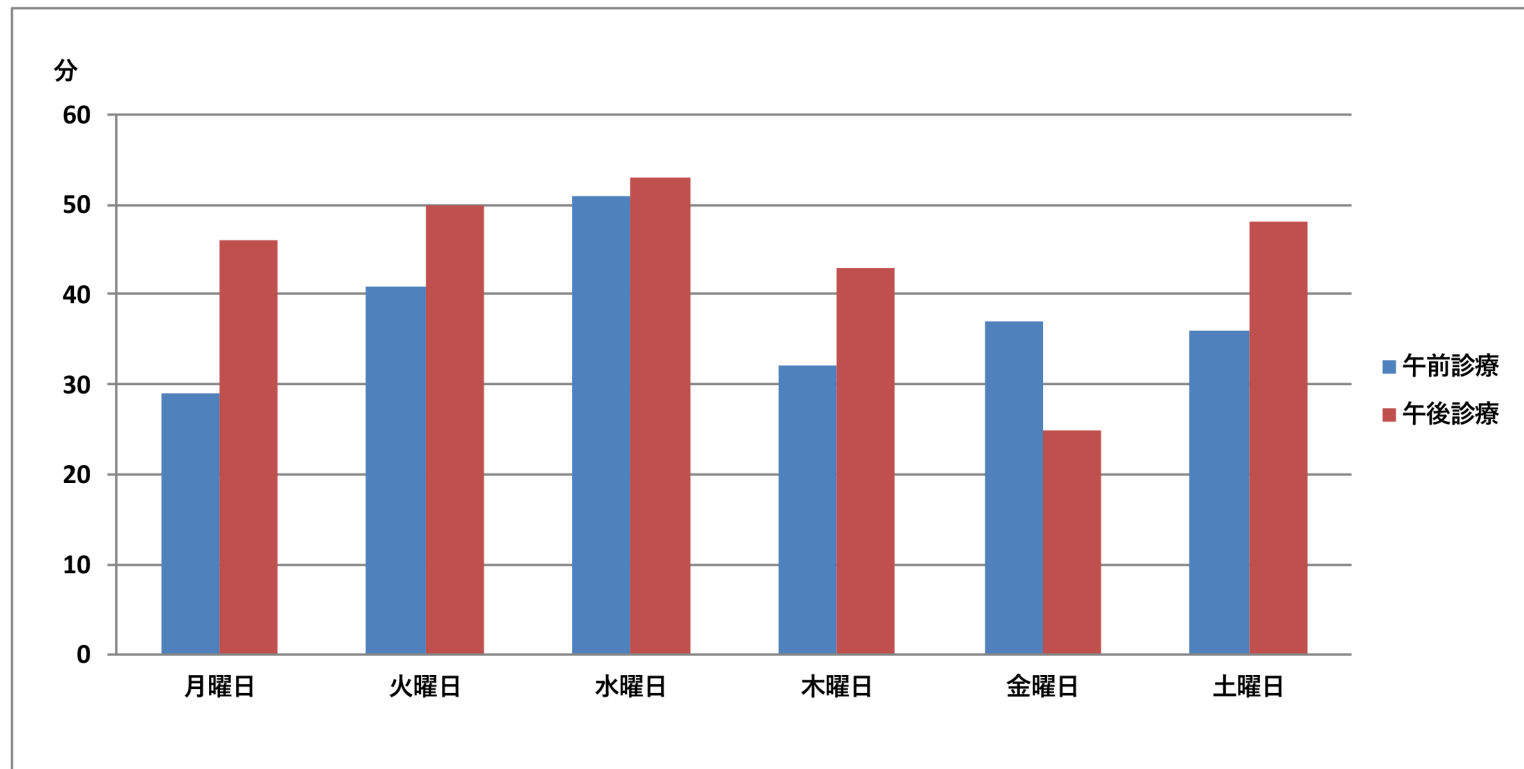


2017年1月～3月 外来診療 平均待ち時間

	月曜日	火曜日	水曜日	木曜日	金曜日	土曜日
午前診療	29	41	51	32	37	36
午後診療	46	50	53	43	25	48

単位：分



※平均時間はあくまで目安であり、この時間内に診療を受けられることを保証するものではありません。

※上記時間は診療開始時間からの待ち時間平均となります。

※上記グラフでは金曜日が比較的スムーズに診療を受けられます。