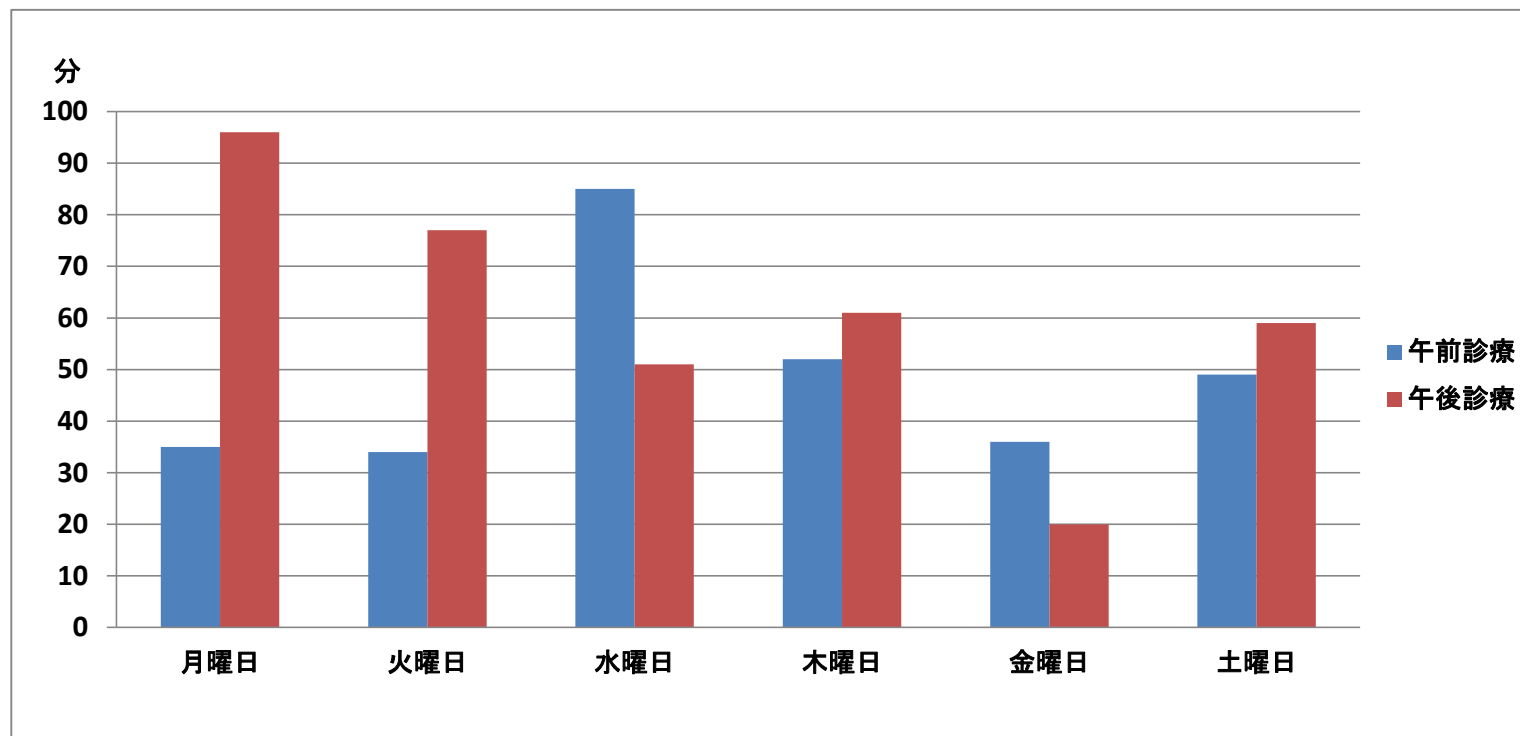


2016年11月 外来診療 平均待ち時間

	月曜日	火曜日	水曜日	木曜日	金曜日	土曜日
午前診療	35	34	85	52	36	49
午後診療	96	77	51	61	20	59

単位：分



※平均時間はあくまで目安であり、この時間内に診療を受けられることを保証するものではありません。
 ※上記時間は診療開始時間からの待ち時間平均となります。
 ※上記グラフでは金曜日が比較的スムーズに診療を受けられます。

(医)薫風会 山田病院 サービス向上委員会