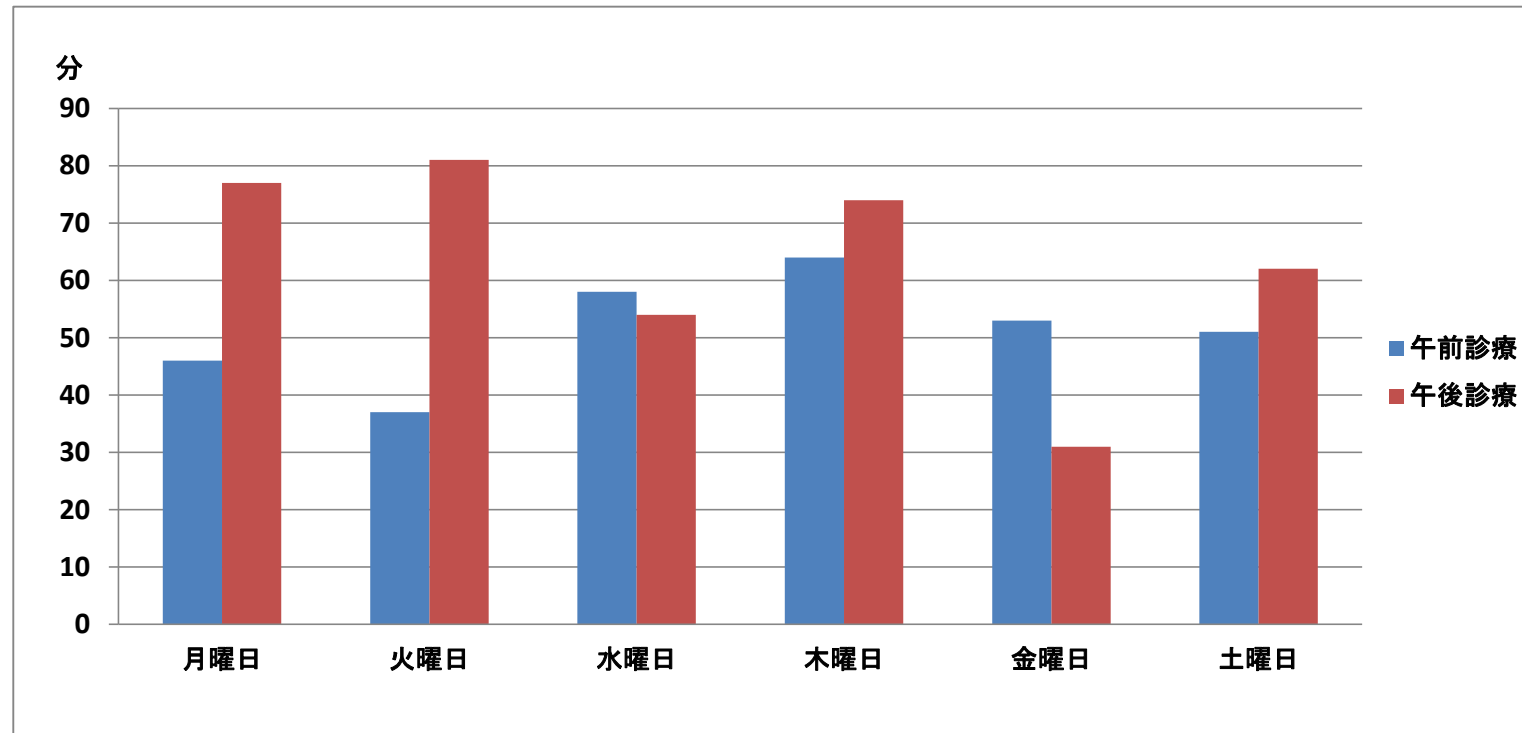


2016年10月 外来診療 平均待ち時間

	月曜日	火曜日	水曜日	木曜日	金曜日	土曜日
午前診療	46	37	58	64	53	51
午後診療	77	81	54	74	31	62

単位：分



※平均時間はあくまで目安であり、この時間内に診療を受けられることを保証するものではありません。
 ※上記時間は診療開始時間からの待ち時間平均となります。
 ※上記グラフでは火曜午前と金曜午後が比較的スムーズに診療を受けられます。

(医)薫風会 山田病院 サービス向上委員会